

**RELATÓRIO MENSAL TÉCNICO ASSISTENCIAL**

**ASSOCIAÇÃO MAHATMA GANDHI**

**CONTRATO DE GESTÃO nº 01/2018**

**ALFREDO CHAVES**

**Mai/2022**

## APRESENTAÇÃO

Este relatório tem como objetivo apresentar uma descrição sumária das atividades da Estratégia de Saúde da Família (ESF), das Equipes de Saúde Bucal, do Pronto Atendimento 24 horas, da Vigilância Ambiental e do Serviço de Convivência e Fortalecimento de Vínculos, Programa Criança Feliz e Bolsa Família do Município de Alfredo Chaves-ES, no mês de maio de 2022, atendendo aos termos do contrato 001/2018, firmado entre SMS de Alfredo Chaves e a Associação Mahatma Gandhi. Esta informação tem como objetivo principal subsidiar a equipe de gestão e equipes de assistência, para reflexão e ações estratégicas no território, bem como o envio à Secretaria Municipal de Saúde (SMS) em conformidade ao Contrato de Gestão 001/2018.

A Associação Mahatma Gandhi tem hoje sob seu contrato de gestão, no município de Alfredo Chaves, 5 Equipes de Saúde da Família (ESF), 5 Equipes de Saúde Bucal (ESBI), 1 Coordenação de Equipe de Saúde da Família, 1 Equipe de Vigilância Ambiental, uma Unidade de Pronto Atendimento Municipal 24 horas, 1 Serviço de Convivência e Fortalecimento de Vínculos, Programa Criança Feliz e Bolsa Família.

O Diagnóstico de Situação de Saúde do Município de Alfredo Chaves apontou para a necessidade do desenvolvimento de estratégias de enfrentamento de alguns problemas de saúde abaixo apontados de maneira genérica com o objetivo de contribuir com a gestão, na definição de macro diretrizes de atuação.

- Baixa resolutividade nas equipes de Estratégias de Saúde da Família, sobrecarregando os serviços de referência;
- Implantar acolhimento a demanda espontânea;
- Implantação e qualificação das visitas domiciliares realizadas pelas equipes de Estratégia Saúde da Família;
- Acompanhamento integral, longitudinal e humanizado aos usuários das equipes de estratégias de saúde da família nos territórios adscritos;
- Implantação de Protocolos Municipais;
- Garantir espaço de reunião de equipe para discussão de casos complexos e apoio da equipe NASF – AB;
- Estruturar as Equipes de Saúde Bucal;
- Queda da Cobertura de Condicionalidade Saúde do Programa Bolsa Família.
- Adequar indicadores mensais de acordo com o programa Previne Brasil.

## RECURSOS HUMANOS ESF

### Estratégia Saúde da família e Saúde Bucal

Número e distribuição dos profissionais da Associação Mahatma Gandhi atuando nos serviços de saúde da cidade de Alfredo Chaves-ES, maio/2022

### ESTRATÉGIA SAÚDE DA FAMÍLIA – ALFREDO CHAVES – ES ESF CAJÁ

- Equipes de Saúde da Família: 03 ESF
- Equipes de Saúde Bucal: 03 ESB I

### AVALIAÇÃO DOS INDICADORES DA ATENÇÃO BÁSICA

#### *Indicadores de Acompanhamento - Estratégia de Saúde da Família*

**Quadro 1** – Indicadores de Acompanhamento de Atividades Preventivas e Serviços Assistenciais da Estratégia de Saúde da Família (ESF) maio /2022- **Equipe SEDE – INE = INE 2126346**

<b>Indicadores de Acompanhamento</b>	
<b>Categoria Componencial</b>	<b>PRODUÇÃO MENSAL</b>
Nº de cadastros individuais	3880
Nº de cadastros domiciliar e territorial	1824
Nº de visitas domiciliares realizadas pelos ACS no mês	1189
Total de consultas médicas realizadas	232
Nº de atendimentos domiciliares medico	10
Total de consultas de enfermagem realizadas	0
Nº de atendimentos domiciliares enfermeiro	0
Total de atendimentos realizados pelo cirurgião dentista	173
Total de procedimentos odontológicos realizados	333
Nº de atendimentos odontológicos á gestantes	10
Nº de atendimentos domiciliares tecnico de enfermagem	1
Administração de medicamentos	12
Curativo	38
Aferição de pressão arterial	677
Glicemia capilar	118

Coleta de material p/ exame citopatológico de colo uterino	0
Nº de Escuta inicial/orientação	689
Nº consultas de Pré Natal realizadas por profissional de nível superior	23
Nº de consultas de puericultura realizadas por profissional de nível superior	11
Nº de atendimentos á hipertensos realizados por profissional de nível superior	0
Nº de atendimento a diabéticos realizados por profissional de nível superior	0
Nº HB glicada - <b>solicitada</b>	22
Nº Sorologia para sífilis (VDRL) <b>avaliada</b> ou Teste rápido	1
Nº Sorologia para HIV <b>avaliada</b> ou Teste rápido	3
Nº de atividades coletivas realizadas	0
Nº de participantes das atividades coletivas	0

**Quadro 2** – Indicadores de Acompanhamento de Atividades Preventivas e Serviços Assistenciais da Estratégia de Saúde da Família (ESF) maio /2022- **Equipe SEDE I - INE = 0000278874**

<b>Indicadores de Acompanhamento</b>	
<b>Categoria Componencial</b>	<b>PRODUÇÃO MENSAL</b>
Nº de cadastros individuais	3542
Nº de cadastros domiciliar e territorial	1606
Nº de visitas domiciliares realizadas pelos ACS no mês	1622
Total de consultas médicas realizadas	803
Nº de atendimentos domiciliares medico	12
Total de consultas de enfermagem realizadas	326
Nº de atendimentos domiciliares enfermeiro	22
Total de atendimentos realizados pelo cirurgião dentista	174
Total de procedimentos odontológicos realizados	649
Nº de atendimentos odontológicos á gestantes	4
Nº de atendimentos domiciliares tecnico de enfermagem	0
Administração de medicamentos	10
Curativo	75
Aferição de pressão arterial	832
Glicemia capilar	112

Coleta de material p/ exame citopatológico de colo uterino	9
Nº de Escuta inicial/orientação	858
Nº consultas de Pré Natal realizadas por profissional de nível superior	6
Nº de consultas de puericultura realizadas por profissional de nível superior	16
Nº de atendimentos á hipertensos realizados por profissional de nível superior	10
Nº de atendimento a diabéticos realizados por profissional de nível superior	0
Nº HB glicada - <b>solicitada</b>	42
Nº Sorologia para sífilis (VDRL) <b>avaliada</b> ou Teste rápido	3
Nº Sorologia para HIV <b>avaliada</b> ou Teste rápido	3
Nº de atividades coletivas realizadas	7
Nº de participantes das atividades coletivas	136

## ESTRATÉGIA SAÚDE DA FAMÍLIA – ALFREDO CHAVES - ES

### ESF SÃO JOÃO

- Equipes de Saúde da Família: 01 ESF
- Equipes de Saúde Bucal: 01 ESB I

### *AVALIAÇÃO DOS INDICADORES DA ATENÇÃO BÁSICA*

#### *Indicadores de Acompanhamento- Estratégia de Saúde da Família*

**Quadro 3** – Indicadores de Acompanhamento de Atividades Preventivas e Serviços Assistenciais da Estratégia de Saúde da Família (ESF) maio /2022 - **ESF SÃO JOÃO – INE = 0001588052**

<b>Indicadores de Acompanhamento</b>	
<b>Categoria Componencial</b>	<b>PRODUÇÃO MENSAL</b>
Nº de cadastros individuais	2669
Nº de cadastros domiciliar e territorial	1229
Nº de visitas domiciliares realizadas pelos ACS no mês	2752
Total de consultas médicas realizadas	276
Nº de atendimentos domiciliares medico	12
Total de consultas de enfermagem realizadas	122
Nº de atendimentos domiciliares enfermeiro	1
Total de atendimentos realizados pelo cirurgião dentista	0
Total de procedimentos odontológicos realizados	0

Nº de atendimentos odontológicos á gestantes	0
Nº de atendimentos domiciliares tecnico de enfermagem	12
Administração de medicamentos	2
Curativo	1
Aferição de pressão arterial	280
Glicemia capilar	36
Coleta de material p/ exame citopatológico de colo uterino	0
Nº de Escuta inicial/orientação	138
Nº consultas de Pré Natal realizadas por profissional de nível superior	9
Nº de consultas de puericultura realizadas por profissional de nível superior	3
Nº de atendimentos á hipertensos realizados por profissional de nível superior	19
Nº de atendimento a diabéticos realizados por profissional de nível superior	5
Nº HB glicada - <b>solicitada</b>	8
Nº Sorologia para sífilis (VDRL) <b>avaliada</b> ou Teste rápido	1
Nº Sorologia para HIV <b>avaliada</b> ou Teste rápido	1
Nº de atividades coletivas realizadas	0
Nº de participantes das atividades coletivas	0

## ESTRATÉGIA SAÚDE DA FAMÍLIA – ALFREDO CHAVES - ES

### ESF IRIRITIMIRIM

- Equipes de Saúde da Família: 01 ESF
- Equipes de Saúde Bucal: 01 ESB I

### *AVALIAÇÃO DOS INDICADORES DA ATENÇÃO BÁSICA*

#### *Indicadores de Acompanhamento - Estratégia de Saúde da Família*

**Quadro 4** – Indicadores de Acompanhamento de Atividades Preventivas e Serviços Assistenciais da Estratégia de Saúde da Família (ESF) maio /2022- **ESF IRIRITIMIRIM – INE = 0000278866**

<b>Indicadores de Acompanhamento</b>	
<b>Categoria Componential</b>	<b>PRODUÇÃO MENSAL</b>
Nº de cadastros individuais	3550
Nº de cadastros domiciliar e territorial	1446

Nº de visitas domiciliares realizadas pelos ACS no mês	1907
Total de consultas médicas realizadas	368
Nº de atendimentos domiciliares medico	5
Total de consultas de enfermagem realizadas	100
Nº de atendimentos domiciliares enfermeiro	5
Total de atendimentos realizados pelo cirurgião dentista	34
Total de procedimentos odontológicos realizados	91
Nº de atendimentos odontológicos á gestantes	0
Nº de atendimentos domiciliares tecnico de enfermagem	0
Administração de medicamentos	1
Curativo	0
Aferição de pressão arterial	164
Glicemia capilar	61
Coleta de material p/ exame citopatológico de colo uterino	19
Nº de Escuta inicial/orientação	176
Nº consultas de Pré Natal realizadas por profissional de nível superior	14
Nº de consultas de puericultura realizadas por profissional de nível superior	29
Nº de atendimentos á hipertensos realizados por profissional de nível superior	133
Nº de atendimento a diabéticos realizados por profissional de nível superior	35
Nº HB glicada - <b>solicitada</b>	5
Nº Sorologia para sífilis (VDRL) <b>avaliada</b> ou Teste rápido	5
Nº Sorologia para HIV <b>avaliada</b> ou Teste rápido	3
Nº de atividades coletivas realizadas	0
Nº de participantes das atividades coletivas	0

## **ESTRATÉGIA SAÚDE DA FAMÍLIA – ALFREDO CHAVES - ES**

### **ESF SAGRADA FAMÍLIA (RITA BRUSCHI)**

- Equipes de Saúde da Família: 01 ESF
- Equipes de Saúde Bucal: 01 ESB I

### **AVALIAÇÃO DOS INDICADORES DA ATENÇÃO BÁSICA**

#### **Indicadores de Acompanhamento - Estratégia de Saúde da Família**

**Quadro 5 - Indicadores de Acompanhamento de Atividades Preventivas e Serviços Assistenciais da Estratégia de Saúde da Família (ESF) maio /2022- ESF SAGRADA FAMILIA (RITA BRUSCHI) – INE = 0001545906**

<b>Indicadores de Acompanhamento</b>	
<b>Categoria Componencial</b>	<b>PRODUÇÃO MENSAL</b>
Nº de cadastros individuais	2503
Nº de cadastros domiciliar e territorial	1041
Nº de visitas domiciliares realizadas pelos ACS no mês	788
Total de consultas médicas realizadas	139
Nº de atendimentos domiciliares medico	0
Total de consultas de enfermagem realizadas	81
Nº de atendimentos domiciliares enfermeiro	2
Total de atendimentos realizados pelo cirurgião dentista	189
Total de procedimentos odontológicos realizados	302
Nº de atendimentos odontológicos á gestantes	1
Nº de atendimentos domiciliares técnico de enfermagem	1
Administração de medicamentos	2
Curativo	0
Aferição de pressão arterial	111
Glicemia capilar	25
Coleta de material p/ exame citopatológico de colo uterino	11
Nº de Escuta inicial/orientação	91
Nº consultas de Pré Natal realizadas por profissional de nível superior	5
Nº de consultas de puericultura realizadas por profissional de nível superior	10
Nº de atendimentos á hipertensos realizados por profissional de nível superior	21
Nº de atendimento a diabéticos realizados por profissional de nível superior	5
Nº HB glicada - <b>solicitada</b>	22
Nº Sorologia para sífilis (VDRL) <b>avaliada</b> ou Teste rápido	0
Nº Sorologia para HIV <b>avaliada</b> ou Teste rápido	2
Nº de atividades coletivas realizadas	6
Nº de participantes das atividades coletivas	277



## ***AValiação dos Indicadores da Atenção Básica***

### ***Indicadores de Acompanhamento - Estratégia de Saúde da Família***

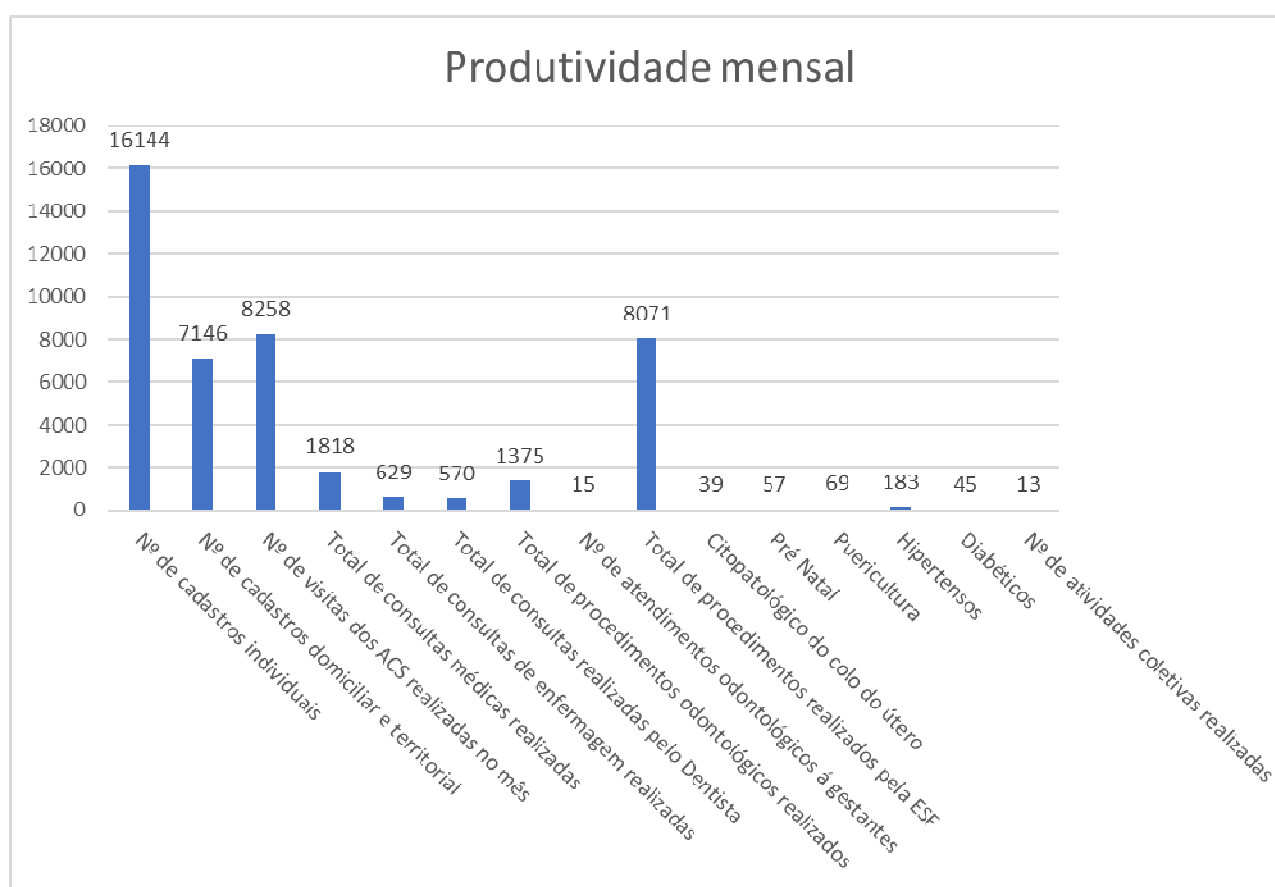
Afim de dinamizar a visualização dos indicadores apresentamos abaixo consolidado com a somatória dos atendimentos prestados à população no mês de maio de 2022 em todas as unidades de saúde sob este contrato de gestão. Totalizando 06 equipes de estratégia de saúde da família, conforme previamente apresentadas.

**Quadro 6 – Consolidado de Indicadores de Acompanhamento** de Atividades Preventivas e Serviços Assistenciais da Estratégia de Saúde da Família (ESF) maio /2022- Soma dos atendimentos prestados nas unidades de saúde da família.

<b>Indicadores de Acompanhamento</b>	
<b>Categoria Componential</b>	<b>PRODUÇÃO MENSAL</b>
Nº de cadastros individuais	16144
Nº de cadastros domiciliar e territorial	7146
Nº de visitas domiciliares realizadas pelos ACS no mês	8258
Total de consultas médicas realizadas	1818
Nº de atendimentos domiciliares medico	39
Total de consultas de enfermagem realizadas	629
Nº de atendimentos domiciliares enfermeiro	30
Total de atendimentos realizados pelo cirurgião dentista	570
Total de procedimentos odontológicos realizados	1375
Nº de atendimentos odontológicos á gestantes	15
Nº de atendimentos domiciliares técnico de enfermagem	14
Administração de medicamentos	28
Curativo	114
Aferição de pressão arterial	2064
Glicemia capilar	352
Coleta de material p/ exame citopatológico de colo uterino	39
Nº de Escuta inicial/orientação	1952
Nº consultas de Pré Natal realizadas por profissional de nível superior	57
Nº de consultas de puericultura realizadas por profissional de nível superior	69
Nº de atendimentos á hipertensos realizados por profissional de nível superior	183

Nº de atendimento a diabéticos realizados por profissional de nível superior	45
Nº HB glicada - <b>solicitada</b>	99
Nº Sorologia para sífilis (VDRL) <b>avaliada</b> ou Teste rápido	10
Nº Sorologia para HIV <b>avaliada</b> ou Teste rápido	12
Nº de atividades coletivas realizadas	13
Nº de participantes das atividades coletivas	413

**Gráfico 1 – Produtividade mensal das unidades de saúde da família em maio /2022**



### DIAGNÓSTICO DAS NECESSIDADES DAS UNIDADES

- Ausência de monitoramento da população adstrita;
- Ausência de acompanhamento dos usuários encaminhados a outros pontos de atenção Referencia X Referência.
- Ausência do perfil epidemiológico da área de abrangência das equipes de ESF;
- Ausência de protocolos municipais para os diversos ciclos de vida;
- Ausência de informações relevantes para acompanhamento de indicadores do programa Previne Brasil.

- Produção dos agentes de saúde inconstantes e aquém do esperado;

### **PROPOSTAS**

- Levantar o perfil epidemiológico de cada equipe de ESF, com mapa da área de abrangência, população adstrita e planilha de monitoramento;
- Estabelecer fluxo municipal de Referência X Referência;
- Implantar planilhas de monitoramento para acompanhamento de indicadores;
- Elaboração de protocolos municipais de atendimento nos diversos ciclos de vida.

### **PRONTO ATENDIMENTO MUNICIPAL KLINGER MINASSA ALFREDO CHAVES**

#### **RECURSOS HUMANOS PRONTO ATENDIMENTO 24 HORAS**

##### **Pronto Atendimento**

Número e distribuição dos profissionais da Associação Mahatma Gandhi atuando no serviço Pronto Atendimento 24 horas de Alfredo Chaves-ES, maio /2022

##### **Relatório de produtividade Pronto Atendimento 24h**

Segue abaixo quadro de indicadores com a produção mensal do pronto atendimento no mês de maio/2022, assim como informações relevantes para favorecer a análise do serviço prestado. Os dados a seguir foram levantados a partir do sistema de informação utilizado no pronto atendimento, BENJIMED

**Quadro 7 – Produtividade mensal pronto atendimento Dr Klinger Minassa maio /2022**

	PROCEDIMENTO/EXAME	Quantidade
RAIO X	RADIOGRAFIA DE CAVUM(LATERAL+HIRTZ)	4
	RADIOGRAFIA DE CRÂNIO (PA+LATERAL)	10
	RADIOGRAFIA DE SEIOS DA FACE(FN+MN+LATERAL+HIRTZ)	17
	RADIOGRAFIA DE COLUNA CERVICAL(AP+LATERAL+TO/FLEXÃO)	9
	RADIOGRAFIA DE COLUNA LOMBO-SACRA	13
	RADIOGRAFIA DE COLUNA TORACICA(AP+LATERAL)	3
	RADIOGRAFIA DE TORACO-LOMBAR	3
	RADIOGRAFIA DE REGIÃO SACRO-COCCIGEA	0
	RADIOGRAFIA DE COSTELAS (POR HEMITORAX)	5
	RADIOGRAFIA DE TORAX (PA E PERFIL)	36
	RADIOGRAFIA DE RADIOGRAFIA DE TORAX (PA)	72
	RADIOGRAFIA DE ANTEBRAÇO	4
	RADIOGRAFIA DE ARTICULÇÃO ACROMIO-CLAVICULAR	0
	RADIOGRAFIA DE BRAÇO	2
	RADIOGRAFIA DE CLAVÍCULA	0
	RADIOGRAFIA DE COTOVELO	0
	RADIOGRAFIA DE DEDOS DA MÃO	17
	RADIOGRAFIA DE MÃO E PUNHO (P/ DETERMINAÇÃO DE IDADE OSSEA)	1
	RADIOGRAFIA DE ESCAPULA/OMBRO (TRÊS POSIÇÕES)	10
	RADIOGRAFIA DE PUNHO (AP+LATERAL+OBLIQUA)	14
	RADIOGRAFIA DE ABDOMEN AGUDO (MÍNIMO DE 3 INCIDÊNCIAS)	0
	RADIOGRAFIA DE ABDOMEN SIMPLES (AP)	2
	RADIOGRAFIA DE ARTICULAÇÃO COXO-FEMORAL	1
	RADIOGRAFIA DE ARTICULAÇÃO TIBIO-TARSICA	13
	RADIOGRAFIA DE BACIA	11
	RADIOGRAFIA DE CALCANEIO	1
	RADIOGRAFIA DE COXA	3
	RADIOGRAFIA DE JOELHO (AP+LATERAL)	12
	RADIOGRAFIA DE PÉ/DEDOS DO PÉ	19
	RADIOGRAFIA DE PERNA	4

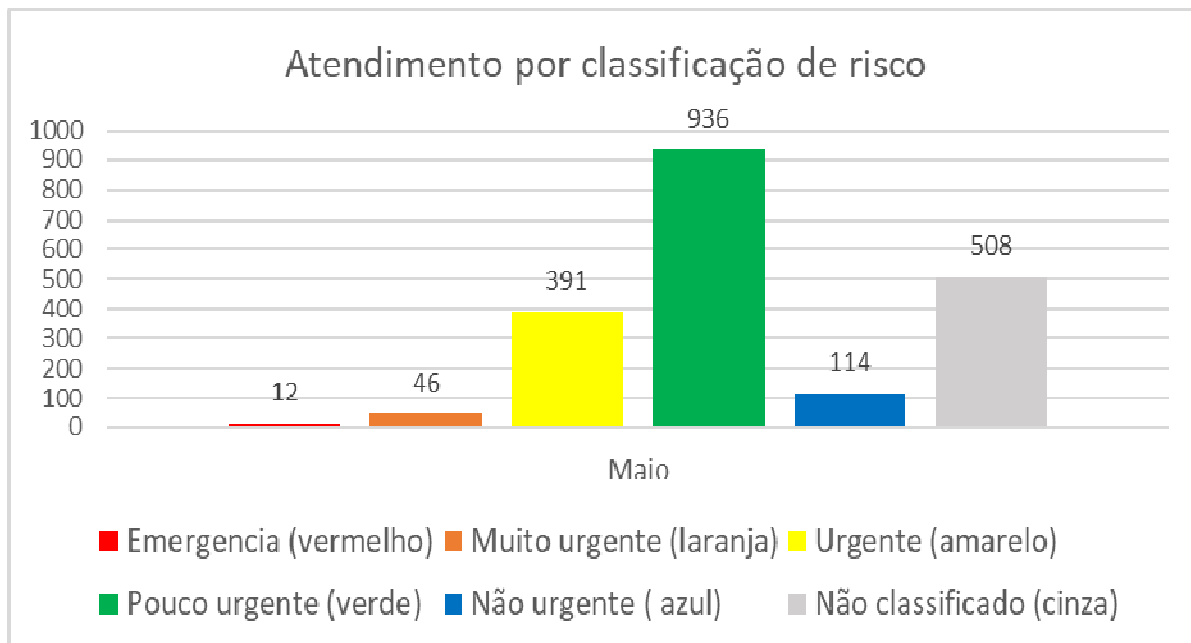
	OUTROS	0
	<b>Total</b>	<b>286</b>
PROCEDIMENTOS	CLASSIFICAÇÃO DE RISCO	1612
	AVALIAÇÃO ANTROPOMETRICA	10
	ELETROCARDIOGRAMA	10
	GLICEMIA CAPILAR	229
	TROCA DE BOLSA DE COLOSTOMIA	0
	ATENDIMENTO DE URGENCIA C/ OBSERVAÇÃO ATE 24 H	656
	ATENDIMENTO DE URGENCIA EM ATENÇÃO ESPECIALIZADA	1012
	ADMINISTRAÇÃO DE MEDICAMENTO AT ESPECIALIZADA	43
	AFERIÇÃO DE TEMPERATURA	1188
	AFERIÇÃO DE PRESSÃO ARTERIAL	449
	CATETERISMO VESICAL DE ALIVIO	1
	CATETERISMO VESICAL DE DEMORA	2
	INALAÇÃO/NEBULIZAÇÃO	6
	OXIGENOTERAPIA POR DIA	0
	RETIRADA DE PONTOS	5
	COLETA DE EXAME LABORATORIAL	0
	CURATIVO COM OU SEM DEBRIDAMENTO	0
	CURATIVO DE PEQUENO QUEIMADO	0
	CURATIVO ESPECIAL	35
	ADMINISTRAÇÃO DE MEDICAMENTO VO	70
	ADMINISTRAÇÃO DE MEDICAMENTO IM	151
	ADMINISTRAÇÃO DE MEDICAMENTO EV	695
	ADMINISTRAÇÃO DE MEDICAMENTO TÓPICO	0
	ADMINISTRAÇÃO DE PENICILINA PARA SÍFILIS	0
	ADMINISTRAÇÃO DE MEDICAMENTO SC	15
	ATENDIMENTO REALIZADO PELA FARMACIA	1087
	VIAGENS AGENDADAS DE RETORNO - SEM URGENCIA	14
	VIAGENS DE RETORNO PARA REFERENCIA	0
	OCORRENCIA EM VIA PUBLICA CONDUTOR/EQUIPE DE ENFERMAGEM	13
	TESTE RÁPIDO HEPATITE C	0
TESTE RÁPIDO HIV	0	

	TESTE RÁPIDO SÍFILIS	0
	TOTAL DE ATENDIMENTOS MÉDICOS	1619
	TOTAL DE PROCEDIMENTOS	8922
EXAMES	HEMOGRAMA	85
	GLICEMIA	4
	UREIA	45
	CREATININA	43
	SODIO	27
	POTASSIO	26
	CPK	21
	CKMB	31
	TROPONINA	31
	GAMA GT	3
	FOSFATASE ALCALINA	4
	DHL	0
	BHCG	0
	AMILASE	12
	TGO	17
	TGP	17
	BILIRRUBINA TOTAL E FRAÇÕES	11
	TP/TTPA	3
	PCR	14
	COAGULOGRAMA	5
	EAS	55
OUTROS	7	
	TOTAL	461

**Quadro 8** – Número de atendimentos de acordo com a classificação de risco no pronto atendimento Dr Klinger Minassa maio /2022

Atendimentos por classificação de risco	
Emergência (vermelho)	12
Muito urgente (laranja)	46
Urgente (amarelo)	391
Pouco urgente (verde)	936
Não urgente (azul)	114
Não Classificado (cinza)	508

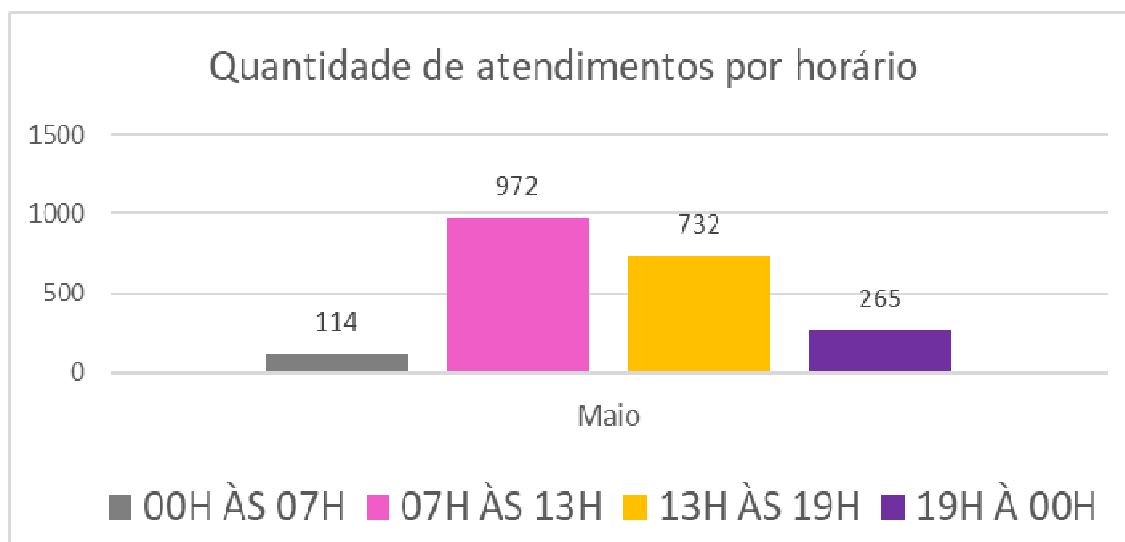
**Gráfico 2** – Número de atendimentos de acordo com a classificação de risco no pronto atendimento Dr Klinger Minassa maio /2022



**Quadro 9** – Proporção de atendimentos por período no de 6 horas no pronto atendimento Dr Klinger Minassa maio/2022

Quantitativo de atendimentos por horário			
Horário	Nº atendimentos	% com relação ao total	Média de atendimentos / Dia
00H ÀS 07H	114	5%	3,7
07H ÀS 13H	972	47%	31,4
13H ÀS 19H	732	35%	23,6
19H À 00H	265	13%	8,5
TOTAL EM 24H	2083	100%	67,2

**Gráfico 3** – Proporção de atendimentos por período no de 6 horas no pronto atendimento Dr Klinger Minassa maio / 2022



**Medicamentos padronizados para PA.**

Acido tranexamico	Aminofilina
Adalact 10 mg	Amiodarona
Adrenalina	Ampicilina
Água destilada	Ampectil



Atensina 0,100 mg comprimido	Haloperidol
Atropina	Heparina EV
Bicarbonato de Sódio	Haloperidol
Biperideno 5 mg	Heparina EV
Bromoprida	Hidrocortisona 100 mg
Buscopan composto	Hidrocortisona 500 mg
Carvão ativado pacote com 40g	Hioxina
Cefalotina	Isossorbida 5 mg SL
Cefalotina	Lidocaína 2% sem vaso constrictor
Ceftriaxona 1g	Lidocaína c/ vaso
Cetoprofeno 100 mg	Lidocaína c/vaso
Cetoprofeno 50 mg	Lidocaína spray
Ciprofloxacino	Meloxicam 15 mg
Clopidrogel 75 mg comprimido	Metilprednisolona
Cloreto de Potássio	Metropolol 5 mg
Cloreto de Sódio20%	Midazolan
Complexo b	Morfina 10 mg
Decanoato de Haloperidol	Nitroglicerina 5 mg
Deslanol 0,2 mg	Nitroprussiato sódico
Dexametasona	Omeprazol 40 mg
Diazepan	Ondasetrona
Diclofenaco de sódico	Petidina 25 mg
Dipirona	Plasil - metoclopramida
Dobutamina 12,5 mg	Ranitidina25 mg
Dopamina 5 mg	Soro Fisiologico 0,9% DE 100 ML
Dramin B6	Soro Fisiologico 0,9% DE 250 ML
Etilefrina 10 mg	Soro Fisiologico 0,9% DE 500 ML
Fenitoína 50 mg	SORO FISIOLÓGICO BICO GOTEJADOS
Fentanila	Soro glicosado 250 ml sistema fechado
Fernegan 25 mg	Soro glicosado 500ml sistema fechado
Furosemida 10 mg	Soro ringer lactado 500ml sistema fechado
Gardenal	Tenoxicam
Gentamicina	Tramadol 50 mg
Gliconato de Cálcio	Verapamil
Glicose 25%	Vitamina k
Glicose 50%	

**RECURSOS HUMANOS DO SERVIÇO DE CONVIVENCIA E FORTALECIMENTO DE VINCULOS, PROGRAMA CRIANÇA FELIZ E BOLSA FAMILIA, SECRETARIA DE SERVIÇO SOCIAL E CRAS**

Número e distribuição dos profissionais da Associação Mahatma Gandhi atuando no serviço de Alfredo Chaves-ES, maio /2022

**Indicadores de Acompanhamento do Serviço de Convivência e Fortalecimento de Vínculos, programa criança feliz e bolsa família, secretaria de serviço social em anexo II.**

## **RECURSOS HUMANOS VIGILANCIA AMBIENTAL**

### **Vigilância Ambiental**

Número e distribuição dos profissionais da Associação Mahatma Gandhi atuando no serviço de Vigilância Ambiental da cidade de Alfredo Chaves-ES, maio /2022

## **RECURSOS HUMANOS EM OUTROS PONTOS DE ATENÇÃO**

Número e distribuição dos profissionais da Associação Mahatma Gandhi atuando no serviço da Policlínica, Casa Lar, Ponto de apoio COVID 19, e clínica odontológica municipal da cidade de Alfredo Chaves-ES, maio 2022

## **RECURSOS HUMANOS SECRETARIA MUNICIPAL DE SAÚDE**

Número e distribuição dos profissionais da Associação Mahatma Gandhi atuando na Secretaria Municipal de Saúde da cidade de Alfredo Chaves-ES, maio /2022

## **RECURSOS HUMANOS ESCRITORIO MAHATMA GANDHI**

Número e distribuição dos profissionais da Associação Mahatma Gandhi atuando no escritório administrativo na cidade de Alfredo Chaves-ES, maio /2022

**Secretaria Municipal de Assistência Social e Cidadania - SEMASC**  
**Serviço de Convivência e Fortalecimento de Vínculos - SCFV**

## **RELATÓRIO MENSAL 2022**

Mês de referência: MAIO

Usuários Atendidos: usuários

*Núcleo de Assistência Continuada à Criança e ao Adolescente*

- Grupo 1 - Núcleo - Crianças de 04 a 10 anos. Atendimento diário de 07:00hs às 16:00hs, em dois turnos sendo disponibilizadas duas refeições por turno.

Segunda a Sexta - Atividades com os Educadores.

Neste período os educadores desenvolvem atividades com relação aos eixos norteadores pertinentes ao SCFV que são:

- a) Convivência Social;
- b) Direito de Ser;
- c) Participação.

Temas estabelecidos pelo SCFV - Arte e Cultura, Cidadania, Esporte e Lazer, Atividades Recreativas, Atividades Lúdicas, Passeios, Artesanato, Datas Comemorativas.

**Trabalhos realizados com os Educadores Sociais:**

**Temas:**

- ✓ **Eu Comigo:**
  - ❖ Anel de Vento; Desejo Mágico; Máquina Fotográfica; O Conto de Areia;
- ✓ Dia das Mães:
  - ❖ Roda de Conversa e Confeção de Lembrancinha;
- ✓ Projeto Higiene Pessoal:
  - ❖ Escovação; Saúde Bucal; Combate ao Piolho;
- ✓ I Conferência Municipal de Políticas Para Mulheres de Alfredo Chaves:
  - ❖ Apresentação de Dança.
- ✓ Brincadeiras Livres:
  - ❖ Contação de Histórias; Passeio e recreação na praça Saudável; Brinquedos e jogos.

Atendimentos

Turma 01 - 04 a 05 anos	14
Turma 02 - 06 a 07 anos	20
Turma 03 - 08 a 09 anos	20
Turma 04 - 10 anos	16

- Grupo 2 - ProJovem - Crianças e Adolescentes de 11 a 16 anos. Atendimento Uma vez na semana, de 07:30 às 08hs e 12:30hs às 13hs; três vezes na semana de 09:30hs às 11:00hs e 14:30hs às 16hs, sendo ofertadas duas refeições por dia.

Terça-feira - Atividades com a Educadora Social

Quarta-feira – Atividades com a Educadora Social

Quinta-feira - - Atividades com a Educadora Social

Neste Período a Educadora desenvolveu atividades com relação aos eixos norteadores do SCFV que são:

- a) Convivência Social;
- b) Direito de Ser;
- c) Participação;

Temas estabelecidos pelo SCFV - Arte e Cultura, Cidadania, Esporte e Lazer, Atividades Recreativas, Atividades Lúdicas, Passeios, Artesanato, Datas Comemorativas.

**Trabalhos realizados com os Educadores Sociais:**

- ✓ Lazer e Recreação:
  - ❖ Atividades recreativas nas mediações do Serviço;
- ✓ Eixo: **Eu Comigo**
  - ❖ Anel dos Ventos; Conto da Areias; Desejo Mágico.
- ✓ Campanha de 18 de Maio- Dia do Combate ao Abuso e Exploração Sexual de Crianças e Adolescentes:

- ❖ Roda de conversa e reflexões sobre o tema; Palestra Com a Psicóloga do CREAS- Joelma Oliosi; Apresentação de Dança na Praça no Evento do CREAS e Panfletagem.
- ✓ Dia das Mães:
- ❖ Reflexão sobre o Tema; Dinâmica; Lembrancinha.

Atendimentos

<i>Grupo de Adolescentes Acima de 11 a 16 anos</i>	30
--	----

**Atendimento ao Grupo da 3ª Idade**

- Grupo 3 - Idosos - Acima de 60 anos

**Trabalhos realizados pela Equipe:**

- ✓ Segunda, Terça, Quarta e Quinta - 08:00 às 09:00hs – Alongamento. (Salão dos Idosos)
- ✓ Segunda, Terça Quarta e Quinta – Funcional ao Ar Livre (Praça Saudável)
- ✓ Segunda e Quarta – 14:00 hs às 16:00 hs - Jogos de Tabuleiro e Tômbola. (Salão dos Idosos, sendo ofertado lanche às quartas-feiras).
- ✓ Quinta – 14:30 hs às 16:00 hs: Encontro Quinzenal (Salão dos Idosos e outros, com oferta de lanche)

**Atividades Realizadas!**

- ✓ Encontro Quinzenal: Palestra Com Dr. Geovane: COVID / Palestra com Itagiba: Mudas e Plantio;
- ✓ Alongamento no Salão dos Idosos;
- ✓ Funcional ao Ar Livre;
- ✓ Encontro para Jogos de Mesa da Melhor Idade;
- ✓ Treino de Vôlei Adaptado;

Atendimentos

Grupo 03 - Alongamento	120
Grupo 04 - Jogos de mesa	94
Grupo 05 - Vôlei Adaptado	18
Grupo 06 – Encontro Quinzenal	56
Grupo 07 – Entretenimento/Dança-Forró	*00
Grupo 08 – Funcional ao Ar Livre	116

Atenciosamente,

Serviço de Convivência e fortalecimento de Vínculos de Alfredo Chaves.